

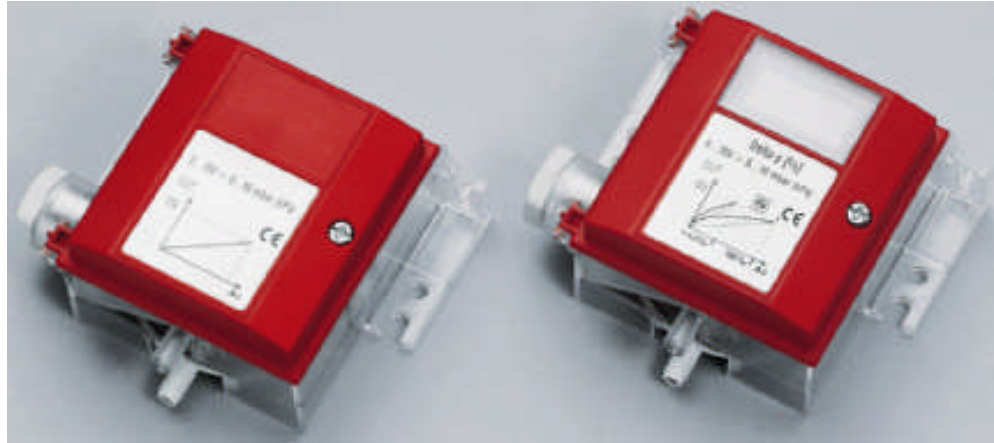
### PD-U 微压差变送器

#### 特点

- 压力测量范围最大 100Pa 到 2kPa
- 可编程的压力显示范围
- 压力最大值和最小值记忆功能
- 0...10V 或 4...20mA 输出信号, 跳线可选
- 可编程的信号范围
- 滤波功能

#### 应用

- 换热、通风、空调等领域的温度测量
- 风速测量
- 洁净房的正负压力测量
- 临界压力的最大、最小值存储
- 监视临界压力



#### 功能

PD-U 系列压力变送器通过压力监测装置检测压力。信号出厂经过校准。内置微处理器每秒对温度采样一次，并根据设定的取样次数计算出信号的平均值，并参考设定的压力最大值和最小值确定信号输出。

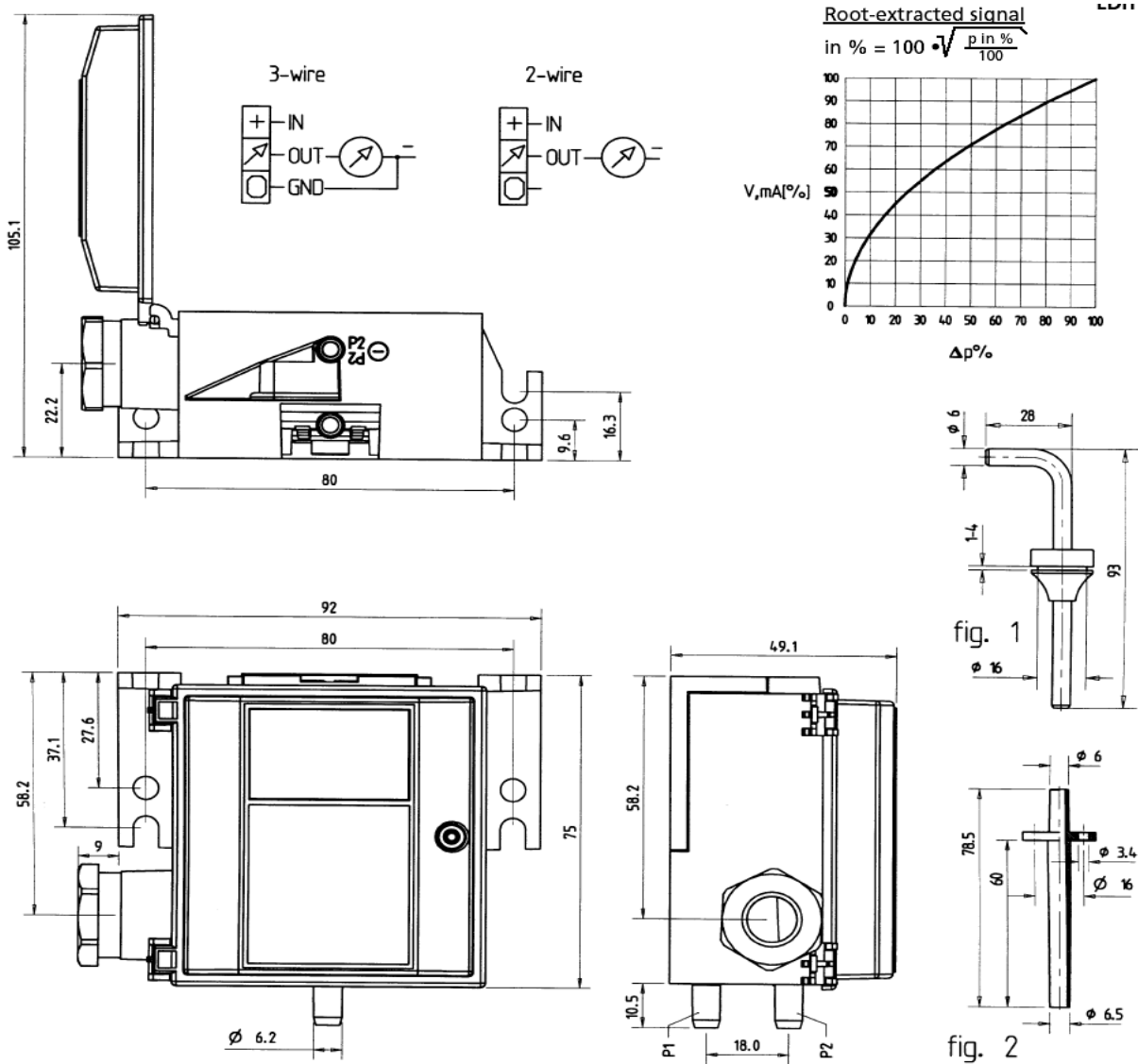
#### 技术参数

工作电源	工作电压	24 V AC 50/60 Hz ± 10%, 24VDC ± 10%				
	功耗	Max 1 W, 1.5 VA				
	电器连接	接线端子				
信号量程	产品类型	PD-U1	PD-U3	PD-U5	PD-U10	PD-U20
	压力范围	100 Pa	300 Pa	500kPa	1kPa	2kPa
	线性	±0.5%	±0.5%	±0.3%	±0.3%	±0.3%
	磁滞	0.5%	0.4%	0.3%	0.2%	0.2%
	1 年内的稳定性	0.5%	0.5%	0.5%	0.5%	0.5%
	温度漂移	±0.04%/°C				
压力连接	管道	∅ 6.2mm				
电气连接	接线端子 电缆线径 ≥ 1mm <sup>2</sup>	2.5 mm <sup>2</sup> max. 200 m				
输出信号	AI 模拟输出 输出信号 分辨率 精确度 最大负载	DC 0-10V or 4...20mA 10 Bit, 9.7 mV, 0.019.5 mA ± 2% 20 mA, 500Ω				
环境	环境温度	0 to 70°C acc IEC 721-3-3				
	操作 气候条件 温度 湿度	To IEC 721-3-3 class 3 K5 -40...70°C <95% RH				
	运输 & 储藏 气候条件 温度 湿度 机械条件	To IEC 721-3-2 and IEC 721-3-1 class 3 K3 and class 1 K3 -30...70°C <95% RH. class 2M2				
外壳	材料 上盖 安装底座 探针	耐火 ABS 塑料 耐火 ABS 塑料 不锈钢 el				
标准	CE 公认标准 EMC 标准 EMEI	EN 61 000-6-1/ EN 61 000-6-3				
	保护等级	IP30 to EN 60 529				

定货型号

名称	型号	描述
微压差变送器	PD-U1	AC or DC 24V; 4-20mA or 0-10V; 0-100Pa;
	PD-U3	AC or DC 24V; 4-20mA or 0-10V; 0-300Pa;
	PD-U5	AC or DC 24V; 4-20mA or 0-10V; 0-500Pa;
	PD-U10	AC or DC 24V; 4-20mA or 0-10V; 0-1000Pa;
	PD-U20	AC or DC 24V; 4-20mA or 0-10V; 0-2000Pa;
	PD-U1-D	AC or DC 24V; 4-20mA or 0-10V; 0-100Pa; LCD display

尺寸 [mm] 和 接线图



PD-U	ADC 24V	1	
	OUT	2	
	GND	3	
T JUMPER		T	

1 AND 2 : 0 - 10V  
 2 AND 3 : 4 - 20mA

1 2 3

**Terminal connections**  
 1 . Power supply DV 24V or AC 24V  
 2 . Pressure signal output 0-10V or 4-20mA  
 3 . Power supply ground or signal ground